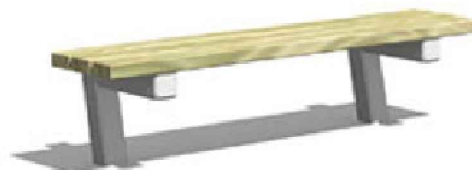
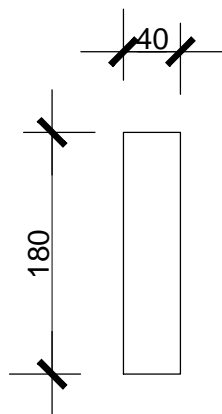


# ŁAWKA

## SKALA 1:50



ławka na stelażu betonowym szt. 21  
etap I - 21szt

wymiary:  
1,80 x 0,40 x 0,45 m

Nazwa i adres obiektu budowlanego: PROJEKT BOISKA SZKOLNEGO W BIAŁEJ NYSZCEJ		
Tytuł: ŁAWKA	Skala: 1:50	
Faza projektu: Projekt wykonawczy	Data: LUTY 2017 r.	Nr rys.: MA-3
Opracował: mgr inż. Jan Drózd		
Projektant: mgr inż. Jan Drózd	Specjalność i nr uprawnień: konstr. -259/88/Op	Podpis:
Opracował: inż. Krzysztof Janik	Specjalność i nr uprawnień:	Podpis:
Licencja oprogramowania: AutoCAD LT 2008 PL 347-19501692, AutoCAD LT 2010 PL 352-90065986		